

Au Moulin 1905

Commune d'Yvonand

Concession

de prise d'eau accordée par l'Etat de Vaud
en faveur des usines appartenant à Cornu
Charles - Albert feu Jean-Henri à Yvonand.

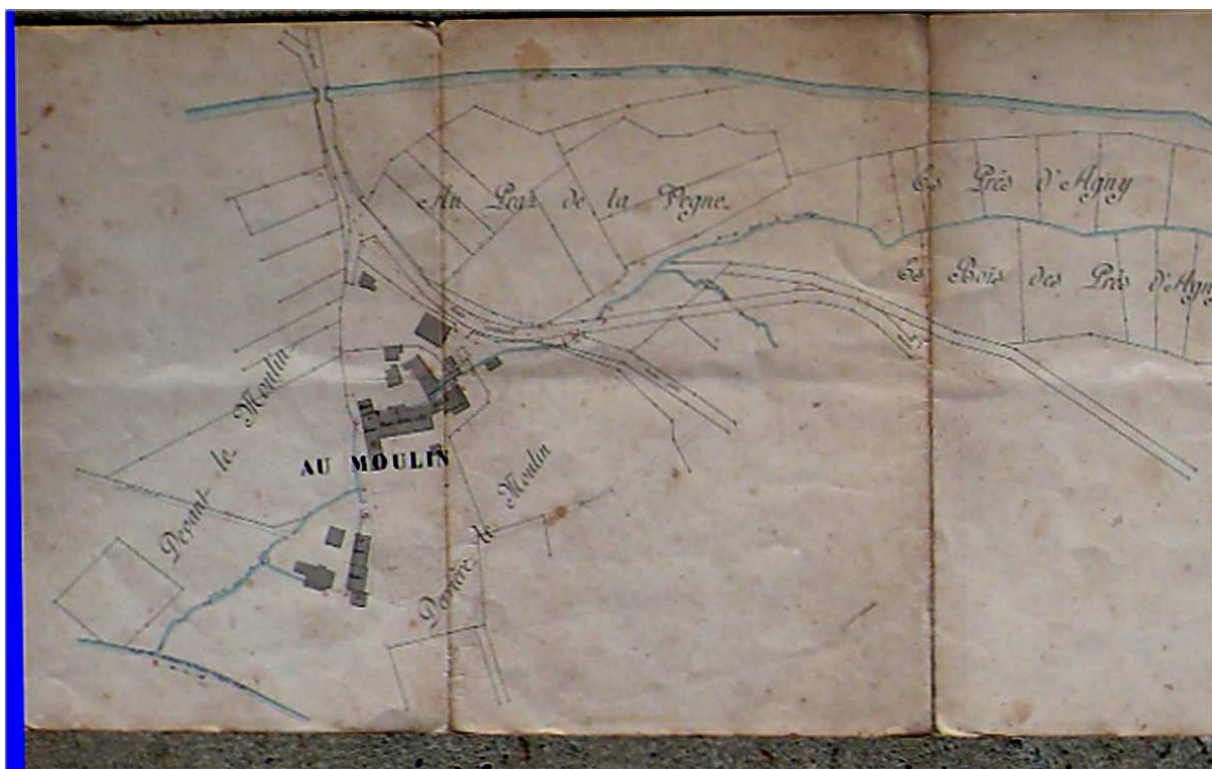
Plan de situation

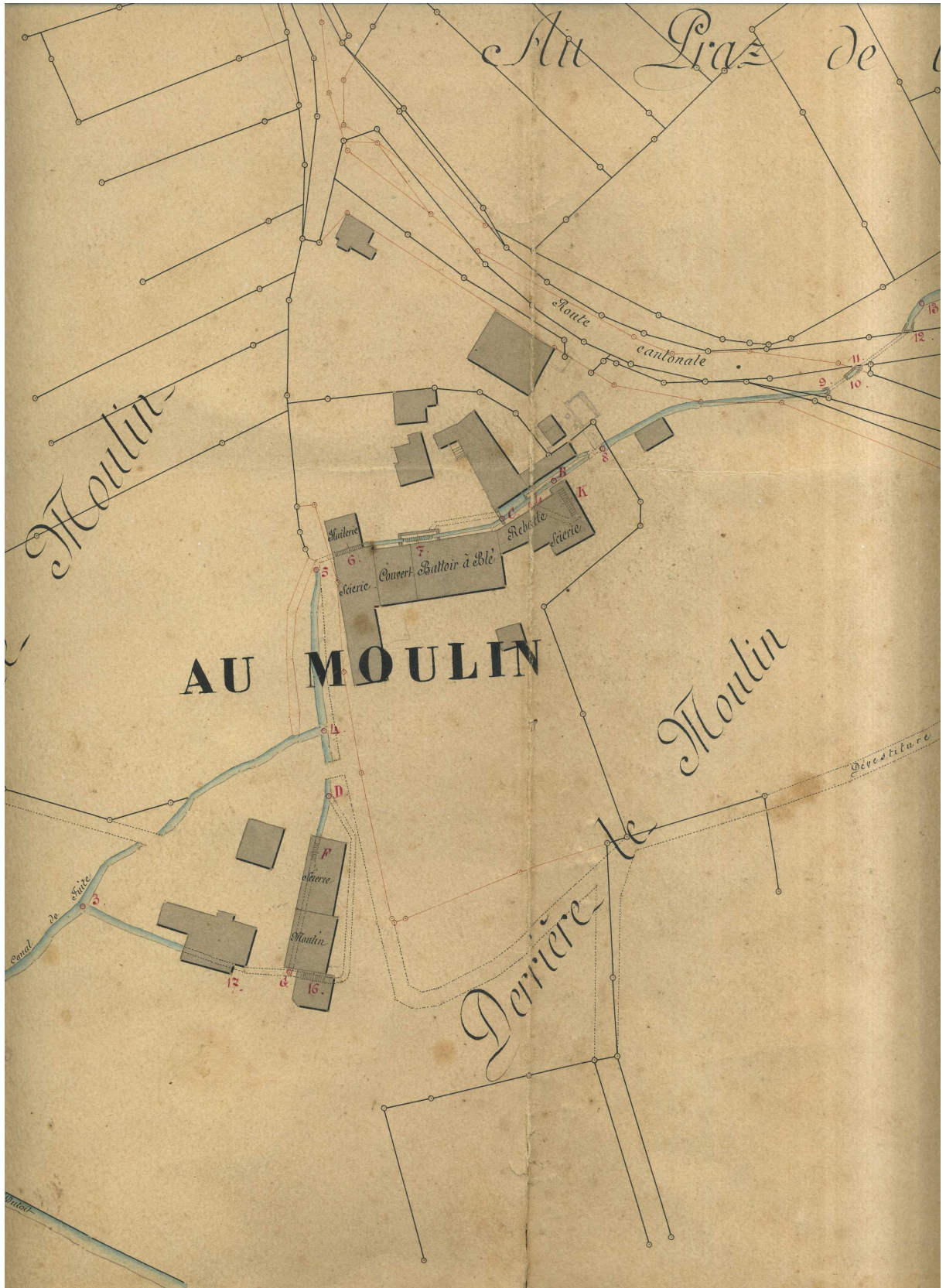
Echelle: $\frac{1}{1000}$.



Yverdon, le 15 Avril 1905

P. Nicole
Dum. etc.





Commune d'Yronand.

Scierie et huilerie
d'Émile Roulier.
Remplacement des roues par
des turbines

Profils en long

17 Août 1926.



M. Decoppet



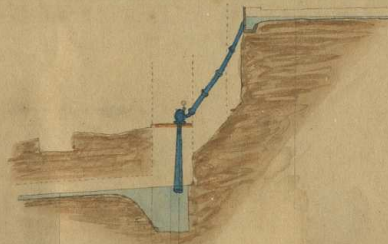
Plan annexé à la concession n° 28 pour modification
accordée par le Conseil d'État, le 8 novembre 1926.
Le Chef du Département
des Travaux publics

Simon

Section modifiée 8.B.C.7.
du

Profil général.

après installation d'une turbine "Francis" de 7^m.60 de
chute, 50 litres seconde de débit, 3 HP de puissance à 1200 tours.



Horizon 430^m

Distances

N^o des Points

7 C B 8

Echelles : longueurs = 1 : 1000
hauteurs = 1 : 200

Profil
de la déviation 8.B.K.L.C.
après installation d'une turbine "Négre"

